

μLEDS KIDS1

ミューレッズ キッズワン

LED道路灯/歩道灯

NETIS登録番号
QS-150042-A

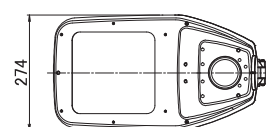
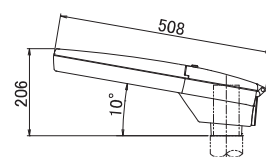
「LED道路・トンネル照明導入ガイドライン(案)(平成27年3月 国土交通省)」適合

「道路照明施設設置基準・同解説(平成19年10月(社)日本道路協会)」適合

「電気通信施設設計要領・同解説(電気編)(平成29年版(一社)建設電気技術協会)」適合

「道路・トンネル照明器材仕様書(平成30年版(一社)建設電気技術協会)」適合

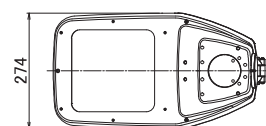
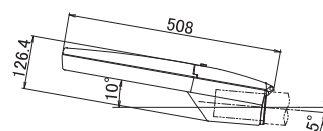
ボールヘッドタイプ



単位:mm

ボールヘッドタイプ

アームタイプ



単位:mm

アームタイプ

μLEDS SLIM3のデザインと機能を統一

一般道路・高速道路用のμLEDS SLIM3のデザインと機能を踏襲し小型・軽量化を実現しました。

一般道路・生活道路・歩道・公園・駐車場・駅前広場などのあらゆるシーンにLED照明を提供します。

μLEDS SLIM3とμLEDS KIDS1を組み合わせ使用しても、同一デザインのため景観を損ないません。

光害対策

農作物・住居への漏れ光対策として遮光板を後付可能です。

既設アーム・ボール・電柱直接共架の取付に対応

- アームタイプ：既設アームの挿入径φ60.5・φ48.6・φ34.0に対応しています。
- ボールヘッドタイプ：既設ポール挿入径φ60.5・φ48.6に対応しています。(※φ48.6は器具内アダプター(オプション)が必要です)
- 電柱直接共架：電柱直接共架アダプター(オプション)を使用すれば、簡単に取付られます。

自動点滅器内蔵タイプも耐雷仕様

自動点滅器内蔵タイプは耐雷サージ電圧15KV(コモンモード)の誘導雷対策を行っています。誘導雷による自動点滅器破損を減らします。

共通仕様

LEDモジュール寿命	60000時間以上(光束維持率80%)
LED制御装置寿命	60000時間以上
入力電圧	90~264Vac
周波数	50/60Hz
周囲温度	-20~35°C
灯体	アルミダイキャスト
グローブ	強化ガラス
保護等級	灯具 IP23 LEDモジュール部 IP44
塗装色	グレー
適合ポール(アーム)	φ60.5×120L(φ48.6、φ34.0にも対応可能)

標準装備

初期光束補正機能(一部除く)	ソフトスタート機能
耐雷サージ電圧 15kV(コモンモード)	落下防止ワイヤー

設計条件タイプ別 適合製品一覧表

連続照明	設計条件				ガイドラインタイプ	適合製品			
	平均路面輝度 1.0cd/m ²	一般国道	2車線道路	歩道 有		最新タイプ	建電協形式	従来タイプ	建電協形式
							歩道 無	a	KDS1-G10200AW-PK00
平均路面輝度 0.7cd/m ²	一般国道	2車線道路	歩道 有	f	KDS1-G07200AW-PK00	KCE070-2	KIDS1-10070W-PK100	KCE070-2	
			歩道 無	g					
		3車線道路	歩道 有	h	KDS1-G10200AW-PK00	KCE100-3	KIDS1-15000W-P0100 ※	KCE100-3	
			歩道 無	i					
平均路面輝度 0.5cd/m ²	一般国道	2車線道路	歩道 有	k	KDS1-G05200AW-PK00	KCE050-2	KIDS1-06290W-PK100	KCE050-2	
			歩道 無	l					

局部照明	設計条件			ガイドラインタイプ	適合製品			
			照度		最新タイプ	建電協形式	従来タイプ	建電協形式
			交差点	十字路口(2車線×2車線)	15 lx	n	KDS1-G10200AW-PK00	KCE100-2
10 lx	o	KDS1-G07200AW-PK00			KCE070-2	KIDS1-10070W-PK100	KCE070-2	
十字路口(4車線×2車線)	15 lx	q		KDS1-G07200AW-PK00	KCE070-2	KIDS1-10070W-PK100	KCE070-2	
		q'		KDS1-X15200AW-PK00	KCE070-2C	KIDS1-10050W-PK100	KCE070-2C	
	10 lx	u		KDS1-G05200AW-PK00	KCE050-2	KIDS1-06290W-PK100	KCE050-2	
		q'		KDS1-X10200AW-PK00	KCE050-2C	KIDS1-060R0W-PK100	KCE050-2C	
十字路口(4車線×4車線)	15 lx	s		KDS1-G07200AW-PK00	KCE070-2	KIDS1-10070W-PK100	KCE070-2	
		q'		KDS1-X15200AW-PK00	KCE070-2C	KIDS1-10050W-PK100	KCE070-2C	
十字路口(6車線×4車線)	15 lx	u		KDS1-G07200AW-PK00	KCE070-2	KIDS1-10070W-PK100	KCE070-2	
		q'		KDS1-X15200AW-PK00	KCE070-2C	KIDS1-10050W-PK100	KCE070-2C	
T字路(2車線×2車線)	20 lx	-		KDS1-G07200AW-PK00	KCE070-2	KIDS1-10070W-PK100	KCE070-2	
	15 lx	-						
	10 lx	-						
T字路(4車線×2車線)	15 lx	-		KDS1-G07200AW-PK00	KCE070-2	KIDS1-10070W-PK100	KCE070-2	
		-		KDS1-X15210AW-PK00	KCE070-2C	KIDS1-10050W-PK100	KCE070-2C	
	10 lx	-		KDS1-G05200AW-PK00	KCE050-2	KIDS1-06290W-PK100	KCE050-2	
		-		KDS1-X10200AW-PK00	KCE050-2C	KIDS1-060R0W-PK100	KCE050-2C	
Y字路(4車線×2車線)	15 lx	-		KDS1-G07200AW-PK00	KCE070-2	KIDS1-10070W-PK100	KCE070-2	
	10 lx	-	KDS1-G05200AW-PK00	KCE050-2	KIDS1-06290W-PK100	KCE050-2		
横断歩道	歩行者の背景を照明する方式	10 lx	-	KDS1-G07200AW-PK00	KCE070-2	KIDS1-10070W-PK100	KCE070-2	
		10 lx	-	KDS1-G07200AW-PK00	KCE070-2	KIDS1-10070W-PK100	KCE070-2	

※LED制御装置別タイプ

歩道照明	設計条件			ガイドラインタイプ	適合製品		
		照度	最新タイプ		建電協形式	従来タイプ	建電協形式
				5 lx	-	KDS1-G05W00AW-PK00	KHE015
	10 lx	-	KDS1-G10W00AW-PK00	KHE030	KIDS1-04050W-AK000	KHE030	

KDS1-G05200AW

連続照明

ガイドラインタイプ

k・l・q'

T字路(2車線×2車線)	15 lx
T字路(2車線×2車線)	10 lx
T字路(4車線×2車線)	10 lx
Y字路(4車線×2車線)	10 lx

建電協形式

KCE050-2
KCE070-2

ポールヘッドタイプ



KDS1-G05200AW-PK00

LED 制御装置内蔵型
質量: 5.8kg
カットオフ

グリーン購入法適合品

アームタイプ



KDS1-G05200AW-AK00

LED 制御装置内蔵型
質量: 5.5kg
カットオフ

グリーン購入法適合品

定格光束(器具光束)	7350 lm	固有エネルギー消費効率 ※3	131.2 lm/W
入力電圧	90~264Vac	相関色温度	5000K
入力電力 ※1	51 W(平均) / 56 W(最大)	平均演色評価数	Ra70
入力容量 ※2	57.6 VA		

※1 200Vacで初期光束補正機能による60000時間経過時の平均値と最大値

※2 200Vacで60000時間経過時の最大値

※3 200Vac時の値

KDS1-G07200AW

連続照明

ガイドラインタイプ

f・g・o・q・s・u

T字路(2車線×2車線)	20 lx
T字路(4車線×2車線)	15 lx
Y字路(4車線×2車線)	15 lx

建電協形式

KCE070-2

ポールヘッドタイプ



KDS1-G07200AW-PK00

LED 制御装置内蔵型
質量: 6.0kg
カットオフ

グリーン購入法適合品

アームタイプ



KDS1-G07200AW-AK00

LED 制御装置内蔵型
質量: 5.7kg
カットオフ

グリーン購入法適合品

定格光束(器具光束)	9610 lm	固有エネルギー消費効率 ※3	129.8 lm/W
入力電圧	90~264Vac	相関色温度	5000K
入力電力 ※1	67 W(平均) / 74 W(最大)	平均演色評価数	Ra70
入力容量 ※2	75.9 VA		

※1 200Vacで初期光束補正機能による60000時間経過時の平均値と最大値

※2 200Vacで60000時間経過時の最大値

※3 200Vac時の値

KDS1-G10200AW**連続照明**

ガイドラインタイプ

a・b・h・i・n

建電協形式

KCE100-2

KCE100-3

ポールヘッドタイプ



KDS1-G10200AW-PK00

LED制御装置内蔵型
質量：6.1kg
カットオフ

グリーン購入法適合品

アームタイプ



KDS1-G10200AW-AK00

LED制御装置内蔵型
質量：5.8kg
カットオフ

グリーン購入法適合品

定格光束(器具光束)	12510 lm	固有エネルギー消費効率 ※3	156.3 lm/W
入力電圧	90~264Vac	相関色温度	5000K
入力電力 ※1	74 W(平均) / 80 W(最大)	平均演色評価数	Ra70
入力容量 ※2	83,7 VA		

※1 200Vacで初期光束補正機能による60000時間経過時の平均値と最大値

※2 200Vacで60000時間経過時の最大値

※3 200Vac時の値

KDS1-X10200AW**局部照明**

ガイドラインタイプ

q'

T字路(4車線×2車線) 10 lx

建電協形式

KCE050-2C

ポールヘッドタイプ



KDS1-X10200AW-PK00

LED制御装置内蔵型
質量：5.8kg
カットオフ

グリーン購入法適合品

アームタイプ



KDS1-X10200AW-AK00

LED制御装置内蔵型
質量：5.5kg
カットオフ

グリーン購入法適合品

定格光束(器具光束)	6700 lm	固有エネルギー消費効率 ※3	119.6 lm/W
入力電圧	90~264Vac	相関色温度	5000K
入力電力 ※1	51 W(平均) / 56 W(最大)	平均演色評価数	Ra70
入力容量 ※2	57,6 VA		

※1 200Vacで初期光束補正機能による60000時間経過時の平均値と最大値

※2 200Vacで60000時間経過時の最大値

※3 200Vac時の値

KDS1-X15200AW

局部照明

ガイドラインタイプ

q・s・u

建電協形式

KCE070-2C

KCE090-2C

ポールヘッドタイプ



KDS1-X15200AW-PK00

LED 制御装置内蔵型
質量：6.0kg
カットオフ

グリーン購入法適合品

アームタイプ



KDS1-X15200AW-AK00

LED 制御装置内蔵型
質量：5.7kg
カットオフ

グリーン購入法適合品

定格光束 (器具光束)	9520 lm	固有エネルギー消費効率 ※3	128.6 lm/W
入力電圧	90~264Vac	相関色温度	5000K
入力電力 ※1	67 W (平均) / 74 W (最大)	平均演色評価数	Ra70
入力容量 ※2	75.9 VA		

※1 200Vacで初期光束補正機能による60000時間経過時の平均値と最大値

※2 200Vacで60000時間経過時の最大値

※3 200Vac時の値

KDS1-X15210AW

局部照明

T字路(4車線×2車線) 15 lx

建電協形式

KCE070-2C

ポールヘッドタイプ



KDS1-X15210AW-PK00

LED 制御装置内蔵型
質量：6.0kg
カットオフ

グリーン購入法適合品

アームタイプ



KDS1-X15210AW-AK00

LED 制御装置内蔵型
質量：5.7kg
カットオフ

グリーン購入法適合品

定格光束 (器具光束)	8760 lm	固有エネルギー消費効率 ※3	118.3 lm/W
入力電圧	90~264Vac	相関色温度	5000K
入力電力 ※1	67 W (平均) / 74 W (最大)	平均演色評価数	Ra70
入力容量 ※2	75.9 VA		

※1 200Vacで初期光束補正機能による60000時間経過時の平均値と最大値

※2 200Vacで60000時間経過時の最大値

※3 200Vac時の値

KDS1-G05W00AW**歩道照明**

ガイドラインタイプ

歩道 5 lx

建電協形式

KHE015

ポールヘッドタイプ



KDS1-G05W00AW-PK00

LED 制御装置内蔵型
質量：5.8kg
カットオフ

グリーン購入法適合品

アームタイプ



KDS1-G05W00AW-AK00

LED 制御装置内蔵型
質量：5.5kg
カットオフ

グリーン購入法適合品

定格光束 (器具光束)	1920 lm	固有エネルギー消費効率 ※1	128.0 lm/W
入力電圧	90~220Vac	相関色温度	5000K
入力電力 ※1	15 W	平均演色評価数	Ra70
入力容量 ※1	17.1 VA		

※1 200Vac時の値

KDS1-G10W00AW**歩道照明**

ガイドラインタイプ

歩道 10 lx

建電協形式

KHE030

ポールヘッドタイプ



KDS1-G10W00AW-PK00

LED 制御装置内蔵型
質量：5.8kg
カットオフ

グリーン購入法適合品

アームタイプ



KDS1-G10W00AW-AK00

LED 制御装置内蔵型
質量：5.5kg
カットオフ

グリーン購入法適合品

定格光束 (器具光束)	3550 lm	固有エネルギー消費効率 ※1	114.5 lm/W
入力電圧	90~220Vac	相関色温度	5000K
入力電力 ※1	31 W	平均演色評価数	Ra70
入力容量 ※1	34.6 VA		

※1 200Vac時の値

従来タイプ

	型式	建電協形式	取付	入力電圧 (Vac)	LEDモジュール 制御装置	定格光束(lm) (器具光束)	入力電力(W)※1		入力容量※2 (VA)	固有エネルギー※3 消費効率(lm/W)	質量 (kg)	グリーン 購入法 適合品
							平均値	最大値				
連続照明	KIDS1-04090W-PK100	KCE050-2	ボールヘッドタイプ	90~264	器具内蔵	4860	33	37	39.3	131.3	5.9	
	KIDS1-04090W-AK100		アームタイプ								5.6	
	KIDS1-06290W-PK100	KCE050-2	ボールヘッドタイプ	90~264	器具内蔵	6200	50	54	55.8	114.8	5.7	○
	KIDS1-06290W-AK100		アームタイプ								5.5	○
	KIDS1-06060W-PK100	(KCE050)	ボールヘッドタイプ	90~264	器具内蔵	6010	49	53	55.5	113.3	6.0	
	KIDS1-06060W-AK100		アームタイプ								5.8	
	KIDS1-060C0W-PK100	KCE050-2	ボールヘッドタイプ	90~264	器具内蔵	5220	43	46	48.7	113.4	6.0	
	KIDS1-060C0W-AK100		アームタイプ								5.8	
	KIDS1-060D0W-PK100	(KCE050)	ボールヘッドタイプ	90~264	器具内蔵	5360	42	47	48.5	114.0	6.0	
	KIDS1-060D0W-AK100		アームタイプ								5.8	
	KIDS1-060E0W-PK100	(KCE050)	ボールヘッドタイプ	90~264	器具内蔵	6920	48	52	54.8	133.0	6.0	
	KIDS1-060E0W-AK100		アームタイプ								5.8	
	KIDS1-060F4W-PK100	(KCE050)	ボールヘッドタイプ	90~264	器具内蔵	6610	49	53	55.5	124.7	5.6	
	KIDS1-060F4W-AK100		アームタイプ								5.8	
	KIDS1-060L0W-PK100	KCE050-2	ボールヘッドタイプ	90~264	器具内蔵	5440	49	53	55.5	102.6	6.0	
	KIDS1-060L0W-AK100		アームタイプ								5.8	
	KIDS1-060U0W-PK100	KCE050-2	ボールヘッドタイプ	90~220	器具内蔵	6650	54	58	59.6	114.6	5.9	
	KIDS1-060U0W-AK100		アームタイプ								5.7	
	KIDS1-10070W-PK100	KCE070-2	ボールヘッドタイプ	90~264	器具内蔵	9500	71	78	81.2	121.7	5.4	○
	KIDS1-10070W-AK100		アームタイプ								5.2	○
KIDS1-15000W-P0100	KCE100-2	ボールヘッドタイプ	90~264	別置 (SLIM3-99D3)	13740	99	107	115	128.4	5.6	○	
KIDS1-15000W-A0100	KCE100-3	アームタイプ								5.8	○	
KIDS1-15010W-P0100	KCE100-2	ボールヘッドタイプ	90~264	別置 (SLIM3-99D3)	12480	93	101	109	123.5	5.6	○	
KIDS1-15010W-A0100		アームタイプ								5.8	○	

	型式	建電協形式	取付	入力電圧 (Vac)	LEDモジュール 制御装置	定格光束(lm) (器具光束)	入力電力(W)※1		入力容量※2 (VA)	固有エネルギー※3 消費効率(lm/W)	質量 (kg)	グリーン 購入法 適合品
							平均値	最大値				
局部照明	KIDS1-060R0W-PK100	KCE050-2C	ボールヘッドタイプ	90~264	器具内蔵	5780	45	49	51.2	117.9	5.7	○
	KIDS1-060R0W-AK100		アームタイプ								5.5	○
	KIDS1-10050W-PK100	KCE070-2C	ボールヘッドタイプ	90~264	器具内蔵	8480	69	75	78.5	113.0	5.4	○
	KIDS1-10050W-AK100		アームタイプ								5.2	○
	KIDS1-10060W-PK100	KCE090-2C	ボールヘッドタイプ	90~264	器具内蔵	9150	69	75	79.4	122.0	5.4	○
	KIDS1-10060W-AK100		アームタイプ								5.2	○

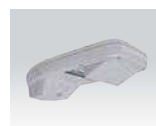
	型式	建電協形式	取付	入力電圧 (Vac)	LEDモジュール 制御装置	定格光束(lm) (器具光束)	入力電力(W)※1		入力容量※2 (VA)	固有エネルギー※3 消費効率(lm/W)	質量 (kg)	グリーン 購入法 適合品
							平均値	最大値				
歩道照明	KIDS1-Q2050W-PK100	KHE015	ボールヘッドタイプ	90~220	器具内蔵	1870	16	17	19.7	110.0	5.8	○
	KIDS1-Q2050W-AK100		アームタイプ								5.5	○
	KIDS1-Q4050W-PK100	KHE030	ボールヘッドタイプ	90~220	器具内蔵	3660	35	37	39.2	98.9	5.8	○
	KIDS1-Q4050W-AK100		アームタイプ								5.5	○

※1 200Vacで初期光束補正機能による60000時間経過時の平均値と最大値
 ※2 200Vacで60000時間経過時の最大値
 ※3 200Vac時の値

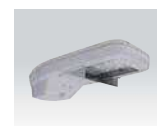
(別売品)

	型式	
前方・後方遮光板	KIDS1-99FB2	(凸グローブ対応品)
前方・後方遮光ルーバー	KIDS1-99FB3	
側方遮光板(左右兼用)	KIDS1-99S1	
ユニバーサル遮光板		
ベースキット	KIDS1-99U1	
前方・後方遮光板(兼用)	KIDS1-99U2	
側方遮光板(左右兼用)	KIDS1-99U3	
電柱共架アダプター(φ48.6)	KIDS1-99K2	
電柱共架アダプター(φ34.0)	KIDS1-99K3	

前方遮光板



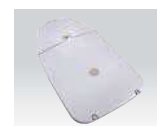
後方遮光板



凸グローブ



照度センサー



(オプション)

- 指定色塗装にも対応
- 重耐塩仕様にも対応
- ガラスグローブは凸グローブに変更可能
- 電球色相当LEDも製作可能
- 照度センサー内蔵(自動点滅機能)も製作可能