

μLEDS β5

ミューレックス ベータファイブ

LED街路灯

昼白色LED(マットグローブ)

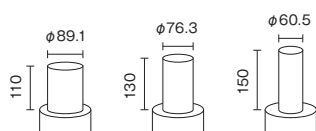


コンパクト街路灯

LED電源装置を照明器具に内蔵したコンパクト街路灯です。
景観に配慮したシンプルなデザインなので、設置場所を選びません。

マルチアダプター

3種類のアダプター径に適合します。既設ポール径を調べる手間を省きLED照明器具に交換可能です。



適合アダプター径

豊富なラインナップ

水銀ランプ250W~100Wクラスをラインナップしました。

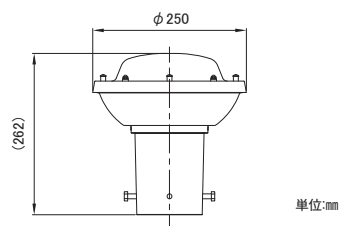
全機種電源内蔵

灯具に電源装置を内蔵しているため、ポールに収納部が必要なくスリムなポールが設置可能です。

選べるオプション

シーンに合わせて様々なオプションを用意しています。

- ・遮光板
- ・防鳥対策
- ・指定色塗装
- ・落下防止機能
- ・端子台仕様 など



単位:mm

仕様

LEDモジュール寿命	60000時間(光束維持率80%)
昼白色LED	相関色温度:5000K
平均演色評価数	Ra70
周波数	50/60Hz
周囲温度	-20~35℃
笠	ステンレス
グローブ	アクリル
ホルダー	アルミダイキャスト
保護等級	IP23
塗装色	ダークブラウン
適合ポール	φ89.1、φ76.3、φ60.5 (マルチアダプター仕様)

標準装備

初期光束補正機能(一部除く)
ソフトスタート機能
耐雷サージ電圧 15kV(コモンモード)

β5タイプ	型式	グローブ	入力電圧 (Vac)	入力電力※2 (W)	入力容量※1 (VA)	固有エネルギー※3 消費効率(lm/W)	定格光束 (lm)	電源装置	質量 (kg)
水銀100Wクラス	LAL5-01402AW-00D10	マット	100/200	16.3(最大)	18.3	132.5	2160	内蔵	2.7
水銀200Wクラス	LAL5-02802AW-00D10			33(最大)	36.3	117.8	3890	内蔵	2.7
水銀250Wクラス	LAL5-03602AW-00D10			34.2(平均)／36.8(最大)	38.9	125.0	4600	内蔵	2.7

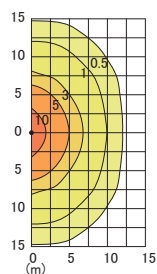
※1 200Vacで60000時間経過時の最大値

※2 200Vacで初期光束補正機能による60000時間経過時の平均値と最大値

※3 200Vac時の値

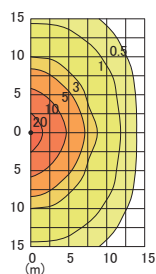
LAL5-01402AW-00D10

取付高さ=4.5m
初期照度(保守率1.0)



LAL5-02802AW-00D10

取付高さ=4.5m
初期照度(保守率1.0)



LAL5-03602AW-00D10

取付高さ=4.5m
初期照度(保守率0.8)

